

えるこんぱす

EL COMPAS
スペイン語で「羅針盤」

日本福祉大学付属図書館

2016 春号 2016.4.1

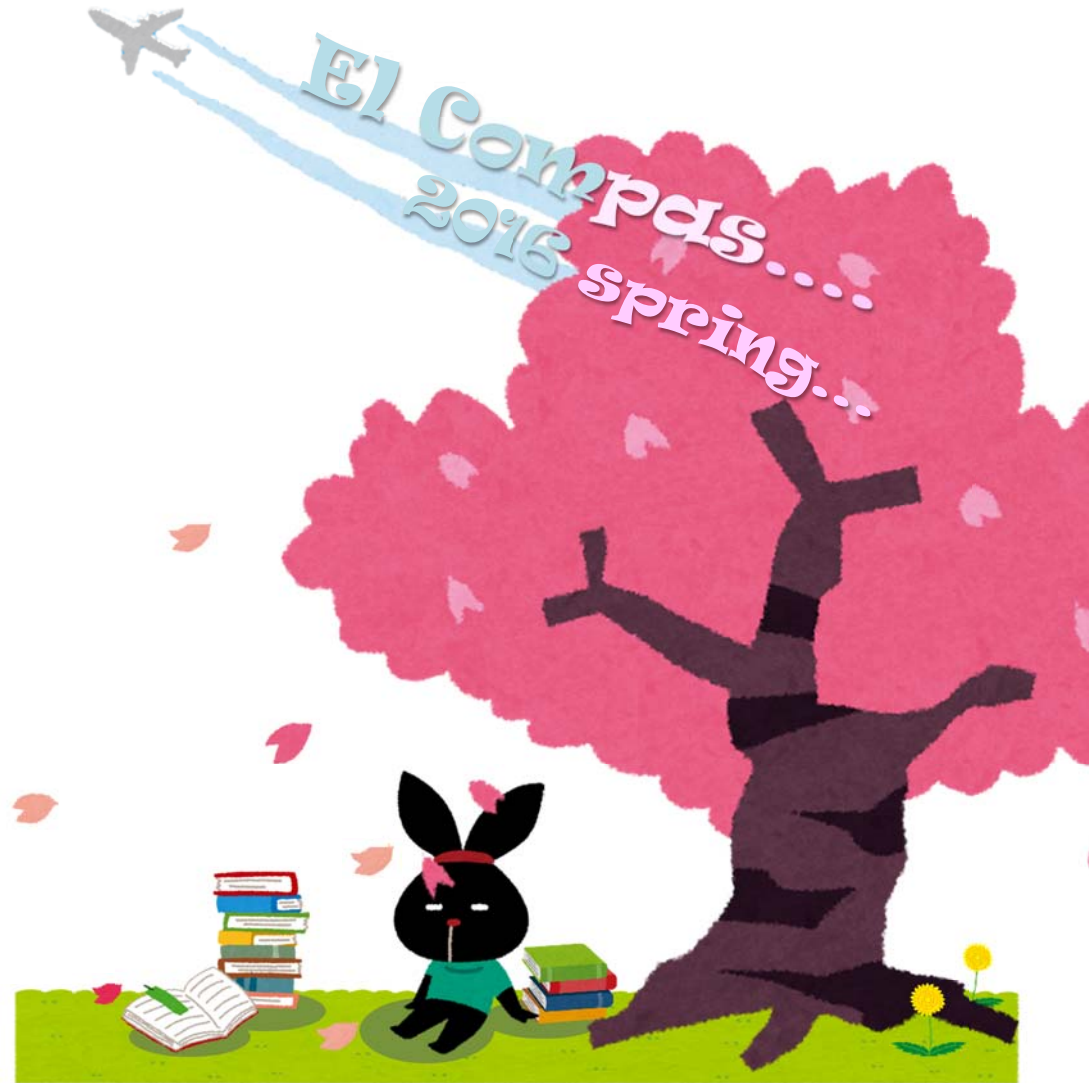
●●● 図書館 HP アドレス ●●●

<https://library.n-fukushi.ac.jp/library/>

CONTENTS

▼▼▼ 図書館での過ごし方 **ある学生の日**

- ▼ 文学系貸出ランキング!
- ▼ 学生選書ツアーってなに?
- ▼ 図書館のサービス案内



LIBRARY PICK UP



文学系貸出ランキング!

(集計期間：2015年4月～2016年1月)

1



『五体不満足』
乙武洋匡

2



『えほんのせかい
こどものせかい』

3



『白ゆき姫殺人事件』
湊かなえ

4





ある学生の一日

図書館での過ごし方

美浜本館



貸出ノートPCを使って
ラーニング commons で
レポート課題作成

貸出ノートPCは、
ラーニング commons などのテーブルで
友達とも気軽に課題の相談をしながら
できるので、すごく助かっています。

気軽に読める
雑誌もあるよ!



昼食後、3限の授業が
始まるまで雑誌を閲覧



AVコーナーで映画鑑賞

自分の好きな映画などのDVDが
多くあり、授業の空き時間などに、
時々鑑賞しています。



子ども発達学部
加藤 史織さん
の場合



登校

授業

1限

2限

昼休み

生協で昼食

授業

3限

4限

5限

帰宅

リフレッシュルームで
お茶を飲んだりと休み



リフレッシュルームには、
飲み物の自販機があつてとても便利。
学習の合間に時々使います。

この図書館は、
いろいろな分野の本が充実していて、
自分の読みたい本がいつでも
見つかります。



授業後、本を借りて帰宅

個人座席で経済関連の読書



国内外の経済に関心があり、
時々図書館を使って経済文献を
読んでいます。

生協で昼食

3限

4限

5限

学校バスで帰宅



授業

2限

昼休み

レポート課題作成には、
パソコンが欠かせません。
図書館は静かなので、
いつも集中して課題に
取り組むことができます。



キャリアコーナーには
就活・資格取得の本も
あるよ!



SPI 関連資料の閲覧

図書館のキャリアコーナーには、
SPI 関連資料や就職活動に
役立つ資料が充実しているので、
よく利用しています。



半田分館



健康科学部
小山 貴也さん
の場合



学校バスで登校

1限

テーブル席で自分のノートを下調べし
パソコンコーナーでレポート課題作成



学生選書ツアー

昨年度は5月と12月の2回、学生選書ツアーを実施しました。応募のあった学生さん計19名が参加し、合計217冊の本を選びました。

2015年5月28日(木)
三省堂書店 名古屋高島屋店
7名参加、選書冊数 80冊



2015年12月3日(木)
丸善 名古屋本店
12名参加、選書冊数 137冊

学生さんが選んでくれた本の一部をご紹介します。



選書ツアーってなに？

学生のみなさんが実際に本屋に向いて、図書館におく本を選ぶ企画です。



どうやって参加するの？

実施日のひと月ほど前に図書館内に募集ポスターを掲示しますので、そちらを見て申し込んでください。



なるほど～。

事前説明会で顔をあわせ、一緒に大学から移動して参加することで、顔見知りが増えますよ。



SERVICE 図書館のサービス



図書館への入館(東海分館のみ)、
図書の貸出、館内施設の
予約・利用には学生証が
必要です。
いつも携帯しましょう。

◆ 図書を借りる ◆

学生の皆さんは貸出期間2週間、10冊まで借りることができます。

◆ DVDを観る ◆

館内のDVDは専用ブースで視聴できます。

◆ パソコンを使う ◆

本学資料の検索やレポート作成、インターネットなどができます。印刷もできます。

！ 新入生の皆さんは「情報処理演習」の最初の授業で学内アカウントを配布されてから利用できます。

日本福祉大学附属図書館

美浜本館 : 〒470-3295 愛知県知多郡美浜町奥田会下前 35-6 TEL : 0569-87-2325
半田分館 : 〒475-0012 愛知県半田市東生見町 26-2 TEL : 0569-20-0121
東海分館 : 〒477-0031 愛知県東海市大田町川南新田 229 番地 TEL : 0562-39-3817
名古屋分館 : 〒460-0012 愛知県名古屋市中区千代田 5-22-35 TEL : 052-242-3058
Email : nfulib@n-fukushi.ac.jp (図書館代表)